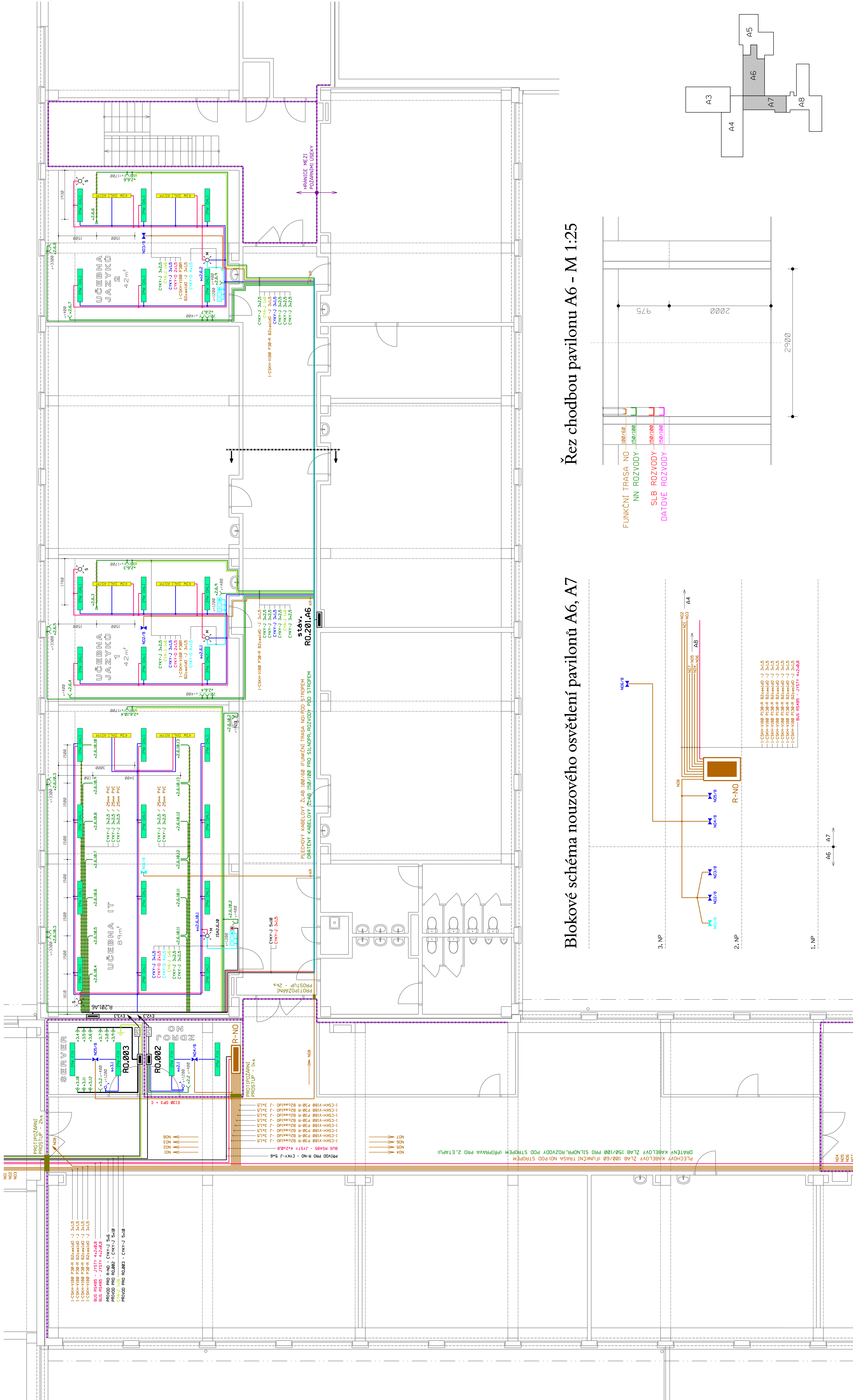
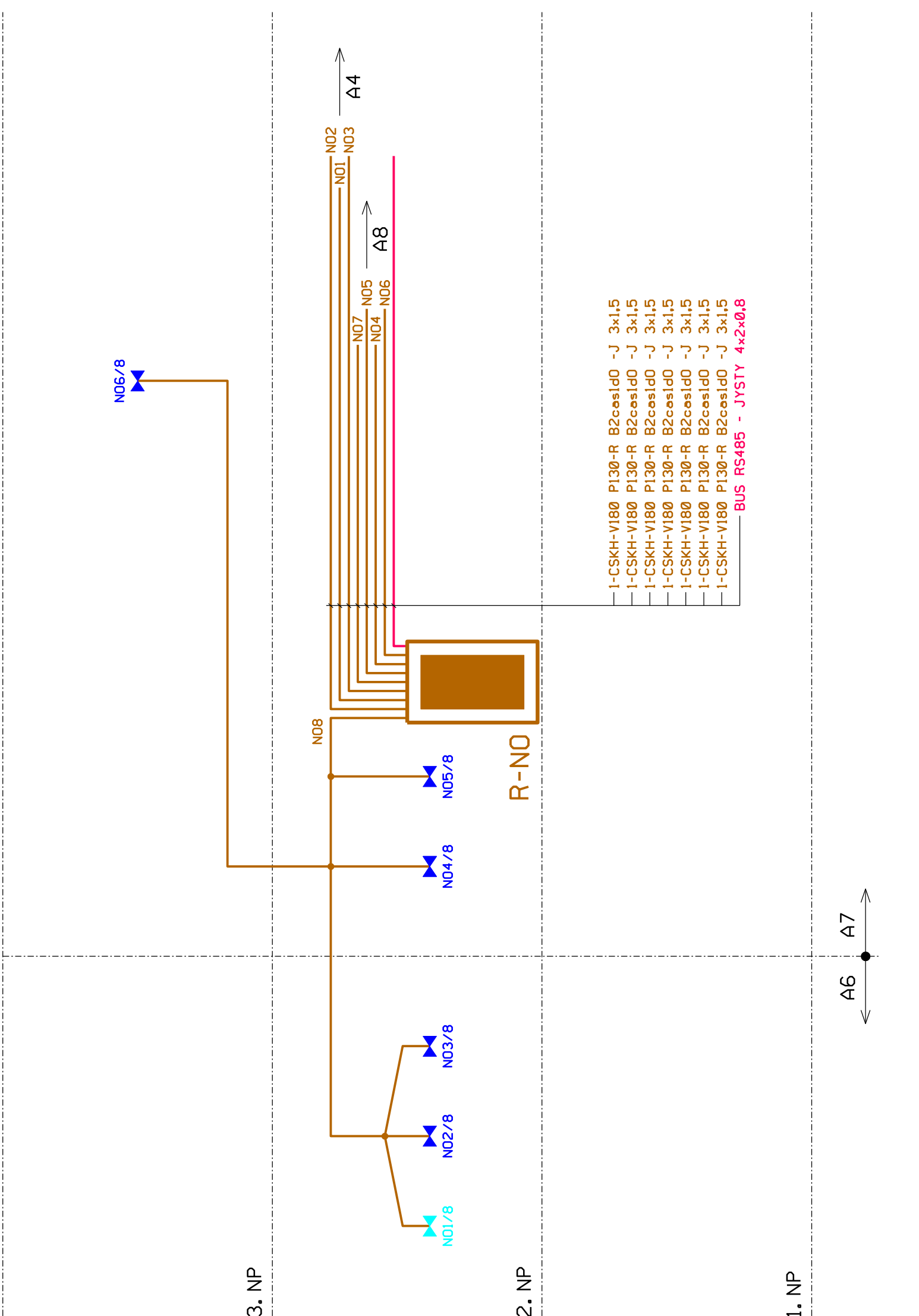


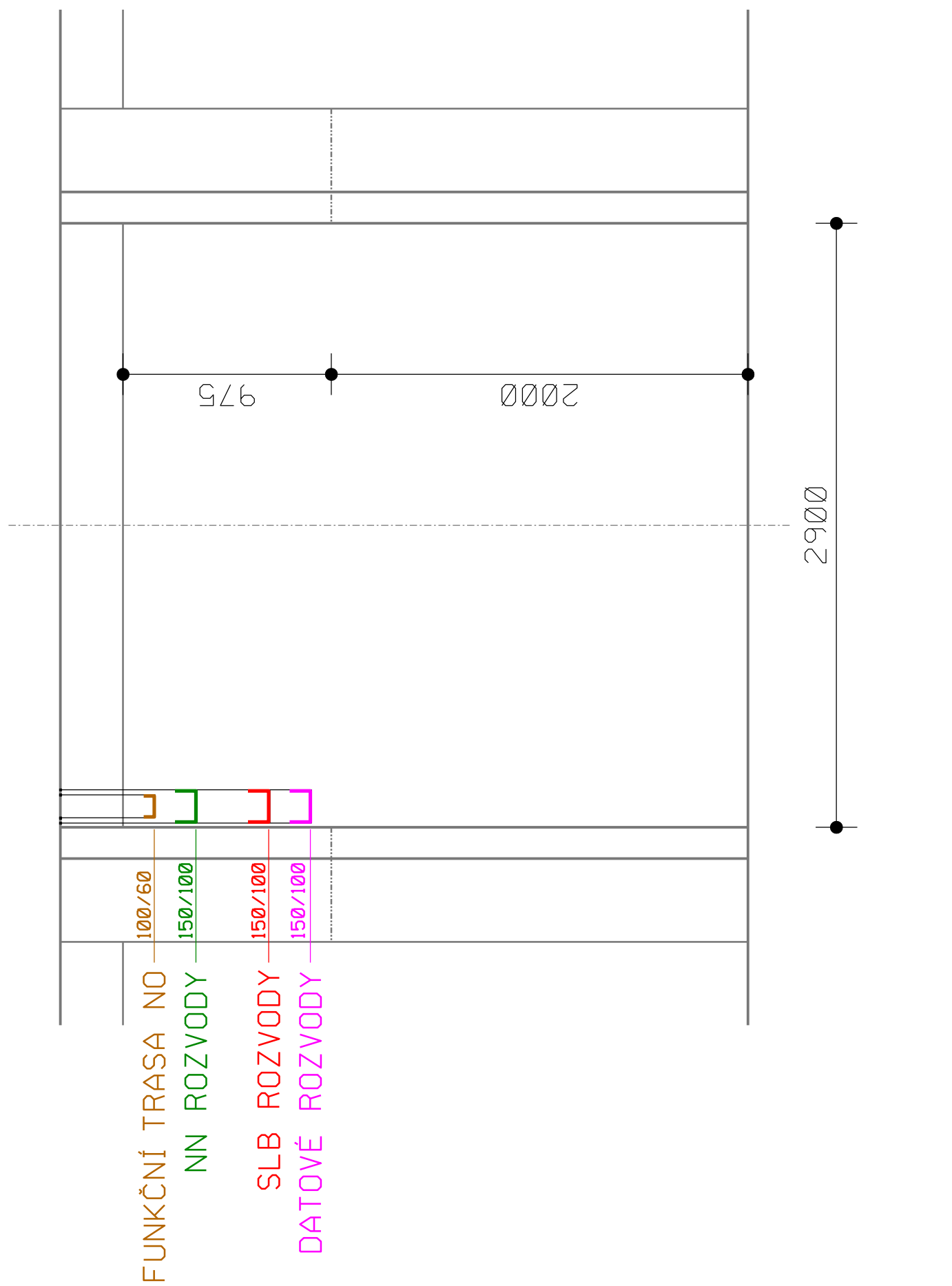
Půdorys 2. np pavilonů A6, A7



Blokové schéma nouzového osvětlení pavilonů A6, A7



Řez chodbou pavilonu A6 – M 1:25



Legenda svítidel 2. np

- EL11 - SVÍTIDLO PRÍSÁZENÉ, MATOVANÁ MŘÍŽKA UGR < 19, ŠIROKOAŽÍRČ 41-89°, 4300lm, 4000K, 39W, LED DRIVER PROUDOVĚ ŘÍZENÝ (4ks)
- EL12 - SVÍTIDLO PRÍSÁZENÉ, MATOVANÁ MŘÍŽKA UGR < 19, ŠIROKOAŽÍRČ 41-89°, 4300lm, 4000K, 39W, LED DRIVER DALÍ ŘÍZENÝ (2ks)
- EL3 - SVÍTIDLO PRÍSÁZENÉ, ASYMETRICKÝ OPTICKÝ SYSTÉM, ŠIROKOAŽÍRČ 41-89°, 6300lm, 4000K, 43W, LED DRIVER DALÍ ŘÍZENÝ (2ks)
- NB1 - SVÍTIDLO NOUZOVÉ BEZPEČNOSTNÍ, STROPNÍ - PRÍSÁZENÉ, LED 1x 5W, IP65, SYMETRICKÁ OPTIKA, ADRESNÝ MODUL (4ks)
- NB2 - SVÍTIDLO NOUZOVÉ BEZPEČNOSTNÍ, STROPNÍ - PRÍSÁZENÉ, VESTÁVNÉ, LED 1x 5W, IP65, SYMETRICKÁ OPTIKA, ADRESNÝ MODUL (1ks)

Technické údaje

ROZVODNÁ SOUSTAVA : 3 PE+N - 50Hz 400V/TN-C-S  
OCHRANA PŘED ÚRAZEM EL PROUDEM : automatickým odpojením od zdroje  
doplňková - ČSN 33 2000-4-41 ed.3, čl. 411.4  
ČSN 33 2000-4-41 ed.3, čl. 411.1  
- doplňujícím ochranným pospojováním  
ČSN 33 2000-4-41 ed.3, čl. 411.2

projektant : Hrbáčský Marek	datum : říjen 2019	<b>h-hrbáčský</b> Projektová a inženýringová firma Pražská 4, 160 00 Praha 6 IČ: 680 25 999
název PD : DPS	zakázka : 50-2019	
investor : Město Hodonín, Masarykovo nám. 1, 695 35 Hodonín		
objekt : Rekonstrukce elektroinstalace ZŠ Vančurova Hodonín – 1. etapa		
obsah : 1. Silnoproudá elektroinstalace Půdorys 2. np pavilonů A6, A7	formát : 60x44	vykres č.: 5.4
	měřítko : 1 : 50	